

TR 100 E - Komplett ersatzteilzeichnung

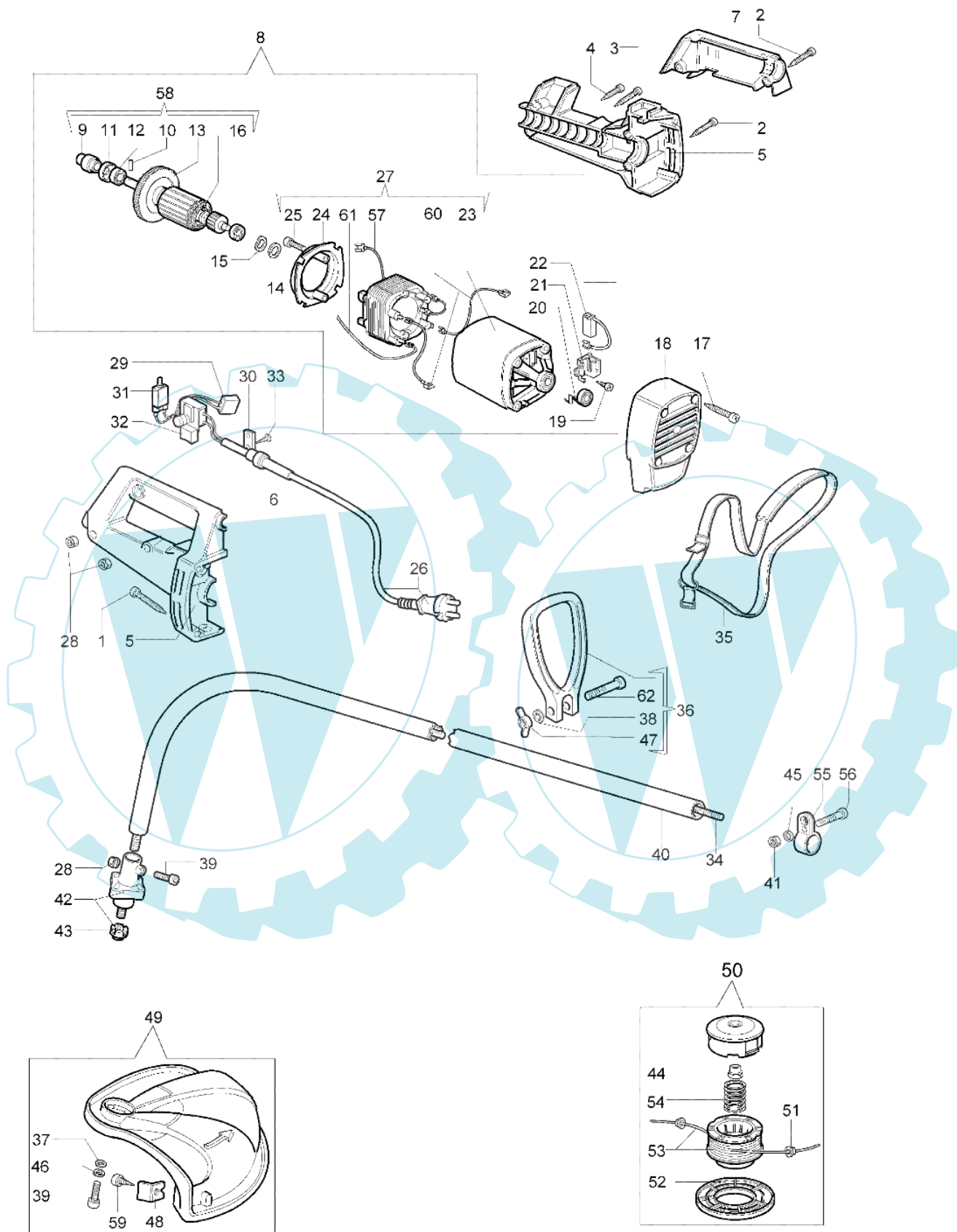


Bild Nr.	Anz.	Teilenummer	Beschreibung	Technische Nachricht
1	4	070000032	Schraube	
2	6	011500060	Schraube	
3	2	070000033	Schraube	
4	1	093000146	Schraube	
5	1	070000248	Handgriff komplet	
6	1	011200084A	Buchse	
7	1	070000215	Deckel	
8	1	4198007	Motor	
9	1	070000121	Dichtung	
10	1	3022019	Stift	
11	1	011500087	Kupplungsschutz	
12	1	3035235	Lager	
13	1	011500036	Lufterrada	
14	1	011500086	Kupplungsschutz	
15	1	011500033	Ring	
16	1	3035234	Lager	
17	4	011500061	Schraube	
18	1	070000180	Deckel	
19	2	3960061	Schraube	
20	2	011500051	Feder	
21	2	011500052	Burstehalter	
22	2	011500345	Burste	
23	1	070000220	Motorgehäuse	
24	1	011500466	Deflector	
25	2	3960036	Schraube	
26	1	011500077	Kabel	
27	1	070000225	Stator	
28	3	3914003	Mutter	
29	1	4198107	Kondensier	
30	1	012000033	Platte	
31	1	2317022	Auftrenner	
32	1	011500002	Schalter	
33	2	012000028	Schraube	
34	1	4198015A	Flexibel welle	
35	1	4160463	Keilriemen	
36	1	070000236	Handgriff	
37	3	3918010	Kugelscheibe	
38	1	3916006	Scheibe	
39	4	3801013	Schraube	
40	1	070000247	Rohr	
41	1	3912005	Mutter	
42	1	4198168	Deckel	
43	1	4198167	Flansch	
44	1	4199011A	Einsatz	
45	1	3916005	Scheibe	
46	4	3819006	Scheibe	
47	1	3915006	Mutter	
48	1	4174275R	Klinge	
49	1	4198115A	Schultz	
50	1	63019006B	Nylonkopf Ø2	
51	2	4199005A	Distanzring	
52	1	4199026	Deckel	
53	1	4199024B	Zundanker	
54	1	4199004	Feder	
55	1	070000023A	Schelle	
56	1	072700176	Schraube	
57	1	011500473	Kabel	
58	1	070000177	Roto	
59	1	3960015	Schraube	
60	2	011500474	Kabel	
61	1	011500472	Kabel	
62	1	3806049	Schraube	